



الجامعة الأردنية

حقائق وأرقام  
للعام الجامعي ٢٠٠٩/٢٠١٠



إعداد  
شعبة التوثيق  
دائرة الإعلام والعلاقات العامة  
٢٠١٠م

## مقدمة :

يسر دائرة الإعلام والعلاقات العامة في الجامعة الأردنية أن تضع بين أيديكم الإصدار الثالث من كتيب حقائق وأرقام الذي يشمل إحصائيات بأعداد أعضاء الهيئتين التدريسية والإدارية، إضافة إلى طلبة الجامعة، ومكاتبها، وقاعاتها الفرعية، ومباني الجامعة ومساحاتها، ومشروع الموازنة العامة والبحث العلمي. أملين أن نكون قد وفقنا في تقديم الجامعة من خلال الأرقام والحقائق التي تزخر بها.

## مع تحيات

أسرة دائرة الإعلام والعلاقات العامة

المحتويات	
الصفحة	الموضوع
٧	العاملون في التدريس موزعين حسب الرتبة الأكاديمية
٨	العاملون في التدريس موزعين حسب الكلية والمعهد والمركز
١٠	العاملون في التدريس موزعين حسب المؤهل العلمي
١١	العاملون في التدريس موزعين حسب الجنسية
١٢	العاملون في التدريس من خريجي الجامعة الأردنية
١٣	العاملون في الكادر الإداري موزعين حسب المؤهل العلمي
١٤	طلبة الدراسات العليا موزعين حسب التخصص الأكاديمي للعام الجامعي ٢٠١٠/٢٠٠٩
٢٦	طلبة البكالوريوس موزعين حسب الكلية للعام الجامعي ٢٠١٠ / ٢٠٠٩
٢٨	الطلبة الوافدون موزعين حسب الكلية / المعهد / المركز والدرجة العلمية للعام الجامعي ٢٠١٠ / ٢٠٠٩
٣١	الطلبة الوافدون موزعين حسب الجنسية والدرجة العلمية للعام الجامعي ٢٠١٠/٢٠٠٩
٣٤	المجموع العام لأعداد الطلبة للعام الجامعي ٢٠١٠/٢٠٠٩
٣٥	خريجو الجامعة موزعين حسب الكلية والدرجة العلمية منذ تأسيس الجامعة عام (١٩٦٢)
٣٧	مقتنيات مكتبة الجامعة
٣٨	مقتنيات قاعات المطالعة الفرعية التابعة لمكتبة الجامعة
٣٩	مشروع الموازنة العامة للجامعة للسنة المالية ٢٠١٠
٣٩	النفقات الفعلية والمقدرة للبحث العلمي لعام ٢٠٠٩
٤٠	الأبحاث المدعومة لأعضاء هيئة التدريس من تاريخ ١ / ٩ / ٢٠٠٩ ولغاية ٣١ / ١٢ / ٢٠٠٩ (سنة مالية)
٤١	الأبحاث الطلابية المدعومة من الجامعة من تاريخ ١ / ١ / ٢٠٠٩ ولغاية ٣١ / ١٢ / ٢٠٠٩
٤١	مساحات الحرم الجامعي بالمتر المربع
٤٢	القاعات التدريسية والمختبرات والمدرجات في كليات ومعاهد الجامعة
٤٣	القاعات التدريسية والمختبرات والمدرجات في مبنى إدارة الجامعة والعمادات والمراكز والمجمعات التدريسية

### العاملون في التدريس موزعين حسب الرتبة الأكاديمية

المجموع	الجنس		الرتبة الأكاديمية
	أنثى	ذكر	
١١	٠	١١	أستاذ شرف
٢٥٠	٢٣	٢٢٧	أستاذ
١	٠	١	أستاذ زائر
٢٦٣	٣٦	٢٢٧	أستاذ مشارك
٣٦٧	٨٨	٢٧٩	أستاذ مساعد
٦٣	٤١	٢٢	مدرس
١٨٤	٨٩	٩٥	محاضر متفرغ
٢٨	٧	٢١	باحث
١٦٠	١٠١	٥٩	مساعد تدريس
٤	١	٣	مدرس لغة
١٤٣١	٣٨٦	١٠٤٥	المجموع

العاملون في التدريس موزعين حسب الرتبة الأكاديمية



العاملون في التدريس موزعين حسب الكلية والمعهد والمركز

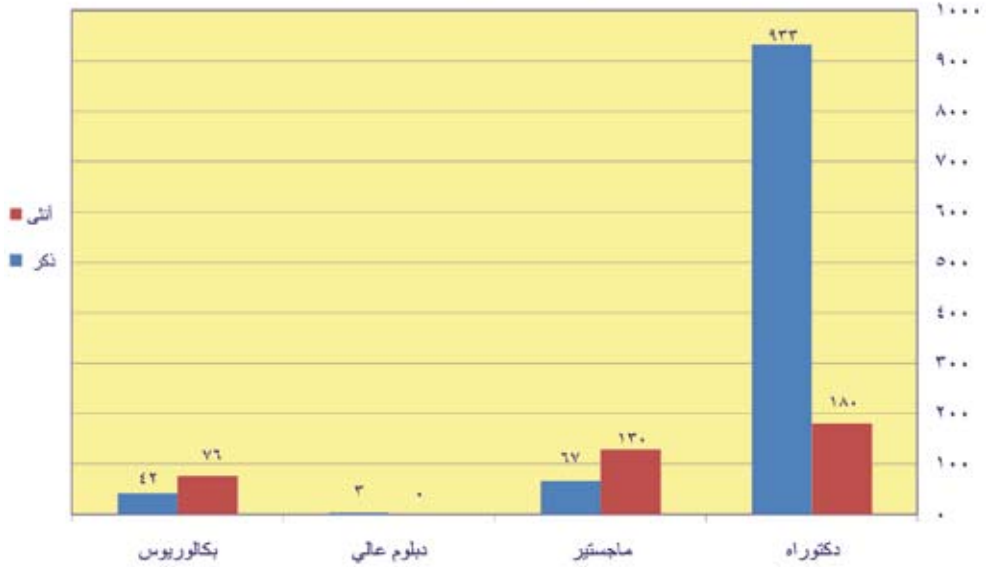
المجموع	الجنس		الكلية / المعهد / المركز
	أنثى	ذكر	
١١٨	٢٣	٩٥	الآداب
٧٢	١٧	٥٥	الأعمال
١٦٠	٣٧	١٢٣	العلوم
٧٤	١١	٦٣	الشريعة
١٥٠	٣٢	١١٨	الطب
١٠٤	١٧	٨٧	الزراعة
٤٦	٣٦	١٠	التمريض
٩٠	٢٠	٧٠	العلوم التربوية
١٦٠	١٣	١٤٧	الهندسة والتكنولوجيا
٣٨	٦	٣٢	الحقوق
٣٤	٨	٢٦	التربية الرياضية
٥١	٢٦	٢٥	الصيدلة
٤٨	١٦	٣٢	طب الأسنان
١	٠	١	الدراسات العليا
٢٧	١٥	١٢	علوم التأهيل
٥٢	٢١	٣١	الملك عبدالله الثاني لتكنولوجيا المعلومات
٢٤	٦	١٨	الفنون والتصميم
٧١	٣٨	٣٣	اللغات الأجنبية
٩	٢	٧	الدراسات الدولية
٤	٠	٤	معهد العمل الاجتماعي
١٤	٦	٨	معهد الآثار
٩	٤	٥	المعهد الدولي لتعليم اللغة العربية للناطقين بغيرها

المجموع	الجنس		الكلية / المعهد / المركز
	أنثى	ذكر	
٣	١	٢	اللغات/العقبة
٧	١	٦	الإدارة والتمويل/العقبة
٦	١	٥	السياحة والفندقة/العقبة
١	٠	١	نظم وتكنولوجيا المعلومات/العقبة
٤	١	٣	العلوم البحرية /العقبة
٢	١	١	عمارة البحث العلمي
١	١	٠	مركز الوثائق والمخطوطات
٢٩	١٨	١١	مركز اللغات
١	١	٠	المركز الثقافي الإسلامي
٦	٥	١	مركز البحوث والدراسات المائية والبيئية
٤	٠	٤	مركز الدراسات الاستراتيجية
١	٠	١	مركز حمدي منكو
٢	٢	٠	مركز دراسات المرأة
٧	٠	٧	المحطة البحرية / العقبة
١٤٣١	٣٨٦	١٠٤٥	المجموع

العاملون في التدريس موزعين حسب المؤهل العلمي

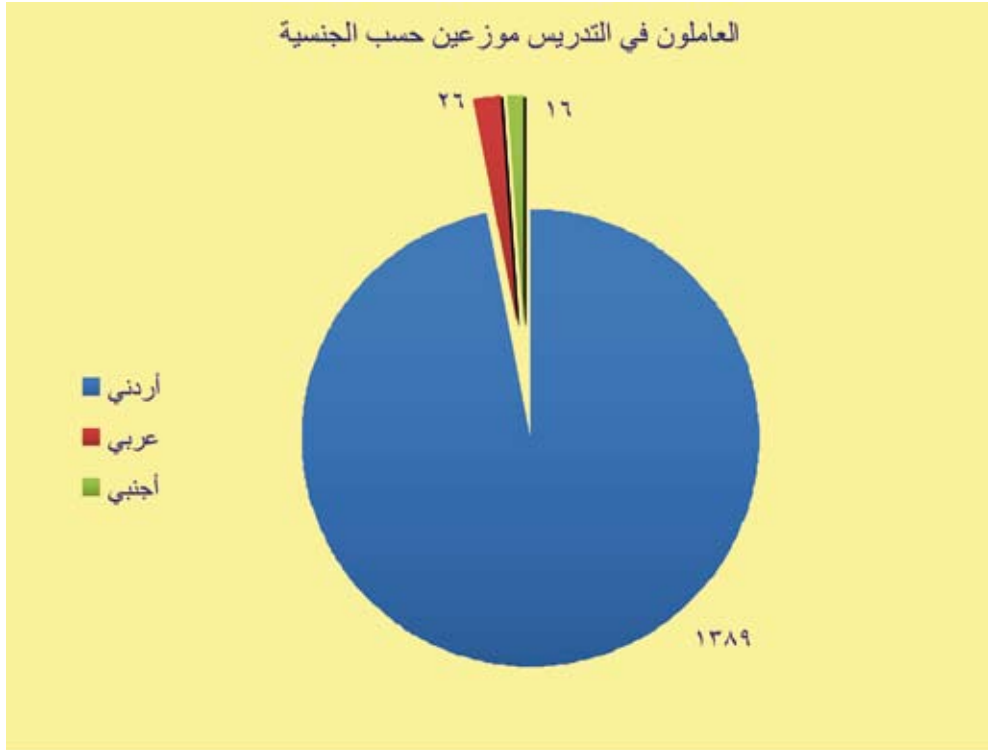
المجموع	الجنس		المؤهل العلمي
	أنثى	ذكر	
١١١٣	١٨٠	٩٣٣	دكتوراه
١٩٧	١٣٠	٦٧	ماجستير
٣	٠	٣	دبلوم عالي
١١٨	٧٦	٤٢	بكالوريوس
١٤٣١	٣٨٦	١٠٤٥	المجموع

العاملون في التدريس موزعين حسب المؤهل العلمي



العاملون في التدريس موزعين حسب الجنسية

المجموع	الجنس		الجنسية
	أنثى	ذكر	
١٣٨٩	٣٧٤	١٠١٥	أردني
٢٦	٧	١٩	عربي
١٦	٥	١١	أجنبي
١٤٣١	٣٨٦	١٠٤٥	المجموع





العاملون في التدريس من خريجي الجامعة الأردنية

مجموع	اناث	ذكور	الكلية / المركز / المعهد
٧٢	١٩	٥٣	الآداب
٥١	١٢	٣٩	الشريعة
٥٥	١٦	٣٩	العلوم التربوية
٢٣	٥	١٨	الحقوق
١٥	٦	٩	التربية الرياضية
٤٧	١٩	٢٨	الأعمال
٨	٤	٤	الفنون والتصميم
٣٥	٢٣	١٢	اللغات الأجنبية
٦	١	٥	الدراسات الدولية
٨	٢	٦	معهد الآثار
٨	٣	٥	المعهد الدولي لتعليم اللغة العربية للناطقين بغيرها
٢	٠	٢	معهد البحوث والتدريب والإرشاد والتعليم الزراعي
١	٠	١	معهد دراسات الإسلام في العالم المعاصر
٨٣	٢٩	٥٤	العلوم
٩٠	٢٩	٦١	الطب
٤٣	٣٤	٩	التمريض
٥٢	١٦	٣٦	الزراعة
٦٧	١٢	٥٥	الهندسة والتكنولوجيا
٣٥	١٧	١٨	الصيدلة
٣١	١٣	١٨	طب الأسنان
١٧	١٠	٧	علوم التأهيل
٣١	١٩	١٢	الملك عبد الله الثاني لتكنولوجيا المعلومات
٢٢	١٥	٧	مركز اللغات
٨	٧	١	مركز البحوث والدراسات المائية والبيئة
١	١	٠	مركز حمدي منكو
٢	٢	٠	مركز دراسات المرأة
٣	١	٢	اللغات/العقبة
١	٠	١	الإدارة والتمويل/العقبة
٢	١	١	السياحة والفندقة/العقبة
٢	١	١	العلوم البحرية/العقبة
٨٢١	٣١٧	٥٠٤	المجموع

العاملون في الكادر الإداري موزعين حسب المؤهل العلمي

المجموع	الجنس		المؤهل العلمي
	أنثى	ذكر	
٣	١	٢	دكتوراه
٦٨	٣٠	٣٨	ماجستير
١٣	٦	٧	دبلوم عالي
٦٥٥	٣٥٩	٢٩٦	بكالوريوس
٤٥٨	٢٣٨	٢٢٠	دبلوم متوسط
٦٠٣	٢١٤	٣٨٩	ثانوية عامة (العاملون في المهن الحرفية والخدمات المساندة)
١٢٥٩	١٦٣	١٠٩٦	أقل من ثانوية (العاملون في المهن الحرفية والخدمات المساندة)
٣٠٥٩	١٠١١	٢٠٤٨	المجموع

طالبة الدراسات العليا موزعين حسب التخصص الأكاديمي للعام الجامعي ٢٠٠٩ / ٢٠١٠

كلية الآداب

التخصص	ماجستير		دكتوراه		التخصص		ماجستير		دكتوراه		التخصص
	إناث	ذكور	إناث	ذكور	إناث	مجموع	إناث	مجموع	إناث	ذكور	
التاريخ	١٨	١٨	٣٦	٩	٣٦	٢٥	١٦	٩	٢١	١٨	التاريخ
	١٢	١٤	٢٦	٨	٣٤	٢٢	١٤	٨	٣٠	١٢	
الجغرافيا	١١	٢	١٣	٠	١٣	٠	٠	٠	١٣	٢	الجغرافيا
	١١	٢	١٣	٠	١٣	٠	٠	٠	١٣	٢	
علم النفس	١١	٢	١٣	٠	١٣	٠	٠	٠	١٣	٢	علم النفس
	١١	٢	١٣	٠	١٣	٠	٠	٠	١٣	٢	
اللغة العربية وآدابها	٢١	٢٨	٦٩	٢٤	٩٣	٧٨	٥٤	٢٤	١٢٢	٢٨	اللغة العربية وآدابها
	٢١	٢٨	٦٩	٢٤	٩٣	٧٨	٥٤	٢٤	١٢٢	٢٨	
المجموع	٩٨	١٠٥	٢٠٣	٢٨	٢٣١	١١٩	٥٩	١٠٥	٢٢٤	٣٨١	المجموع
	٩٨	١٠٥	٢٠٣	٢٨	٢٣١	١١٩	٥٩	١٠٥	٢٢٤	٣٨١	
كلية الأعمال											
التخصص	ماجستير		دكتوراه		التخصص		ماجستير		دكتوراه		التخصص
	إناث	ذكور	إناث	مجموع	إناث	مجموع	إناث	مجموع	إناث	ذكور	
إدارة الأعمال / التمويل	٢١	١٤	٣٥	٠	٣٥	٠	٠	٠	٣٥	٠	إدارة الأعمال / التمويل
	٢	٤	٦	٠	٦	٠	٠	٠	٦	٠	
التنمية المحلية	١٥	١٤	٢٩	٠	٢٩	٠	٠	٠	٢٩	٠	التنمية المحلية
	٧	٢٥	٣٢	٠	٣٢	٠	٠	٠	٣٢	٠	
الحاسبية	٠	٠	٠	٠	٠	٠	٠	٠	٠	٠	الحاسبية
	٠	٠	٠	٠	٠	٠	٠	٠	٠	٠	
إدارة الأعمال / إدارة الاقتصاد	٢٣	٢٩	٥٢	٩	٦١	١٠	٩	١	٧٠	٢٩	إدارة الأعمال / إدارة الاقتصاد
	٢٣	٢٩	٥٢	٩	٦١	١٠	٩	١	٧٠	٢٩	
إدارة الأعمال / محاسبة	١٦	١٥	٣١	٠	٣١	٠	٠	٠	٣١	٠	إدارة الأعمال / محاسبة
	١٦	١٥	٣١	٠	٣١	٠	٠	٠	٣١	٠	
المجموع	٢٢٣	١٩٦	٤١٩	٩	٤٢٨	٣٠	٩	٣٩	٤٦٧	٤٥٨	المجموع
	٢٢٣	١٩٦	٤١٩	٩	٤٢٨	٣٠	٩	٣٩	٤٦٧	٤٥٨	

## كلية العلوم

دكتوراه		ماجستير		التخصص	دكتوراه		ماجستير		التخصص		
					ذكور	إناث	مجموع	ذكور		إناث	مجموع
مجموع	ذكور	إناث	مجموع	ذكور	إناث	مجموع	ذكور	إناث	مجموع		
٢٨	٢٩	٩	٤٢	٢٨	٢١	٤٧	٧٦	٢٩	٤٧	الرياضيات	
٠	٠	٠	٢٦	٠	٠	٢٢	١٤	١٨	٢٢	الفيزياء العظيمة	
٢٠	١١	٩	٧٢	٠	٠	٢٢	١٢	٩	١٢	الإدارة المتكاملة لمصادر المياه	
٠	٠	٠	١٢	٢١	١٢	٣٣	٢٤	٧	١٧	العلوم الحياتية	
				١٤	٧	٢١	٢٣	٩	١٤	الجيولوجيا	
<b>المجموع الكلي</b>					<b>المجموع</b>						
دكتوراه		ماجستير		التخصص	دكتوراه		ماجستير		التخصص		
مجموع	ذكور	إناث	مجموع		ذكور	إناث	مجموع	ذكور		إناث	
٤١١	٢٤٦	٢١٥	٨٠	٥١	١٦٦	١٦٤					
<b>كلية الشريعة</b>											
دكتوراه		ماجستير		التخصص	دكتوراه		ماجستير		التخصص		
مجموع	ذكور	إناث	مجموع		ذكور	إناث	مجموع	ذكور		إناث	
٢٩	٢٢	٧	٢٠	٥٢	٢٧	١٥	٦٠	٢٤	٣٦	الفتوى وأصوله	
٠	٠	٠	٤٦	٢٦	١٩	٧	٨	٧	١	القضاء الشرعي	
٥	٤	١	٠	٠	٠	٢٣	١٤	٩		العقيدة	
<b>دبلوم مهني</b>											
					١٤		٤		١٠		التجويد والتراوات
<b>المجموع الكلي</b>		<b>المجموع</b>		<b>دكتوراه</b>		<b>ماجستير</b>		<b>المجموع</b>			
٧٨٣	١٥٤	١١٥	٨٢	٣٠	٧٢	٨٥					

## كلية الطب

التخصص	ماجستير				التخصص	دكتوراه							
	دكتوراه		ماجستير			دكتوراه		ماجستير					
	إناث	ذكور	مجموع	إناث		ذكور	مجموع	إناث	ذكور				
التشريح والأنسجة	٢	٦	٨	٠	٠	٠	٠	٠	٠	٠	٠	٠	٠
طب المختبرات السريري	٠	٢	٢	٠	٠	٠	٠	٠	٠	٠	٠	٠	٠
علم السموم المخبري	٢٢	٩	٣١	٠	٠	٠	٠	٠	٠	٠	٠	٠	٠
طب الأسرة	١٠	١	١١	٠	٠	٠	٠	٠	٠	٠	٠	٠	٠
أمراض العيون وجراحاتها	٧	٦	١٣	٠	٠	٠	٠	٠	٠	٠	٠	٠	٠
جراحة العظام والفاصل	٠	١٦	١٦	٠	٠	٠	٠	٠	٠	٠	٠	٠	٠
أنف وأذن وحنجرة	٤	٧	١١	٠	٠	٠	٠	٠	٠	٠	٠	٠	٠
التخدير والرعاية الحثيثة	٠	٩	٩	٠	٠	٠	٠	٠	٠	٠	٠	٠	٠
أمراض الأطفال	١٤	٨	٢٢	٠	٠	٠	٠	٠	٠	٠	٠	٠	٠
الأشعة التشخيصية	٦	٩	١٥	٠	٠	٠	٠	٠	٠	٠	٠	٠	٠
التخصص	ماجستير		دكتوراه	ماجستير		دكتوراه	ماجستير		دكتوراه	ماجستير		دكتوراه	المجموع
	إناث	١٧٥		إناث	١٧٥		إناث	١٧٥		إناث	١٧٥		
المجموع الكلي	المجموع		دكتوراه	المجموع		دكتوراه	المجموع		دكتوراه	المجموع		دكتوراه	المجموع الكلي
٣٥٠	١٧٥	١٧٥		١٧٥	١٧٥		١٧٥	١٧٥		١٧٥	١٧٥		

## كلية الزراعة

التخصص	ماجستير			دكتوراه			التخصص
	إناث	ذكور	مجموع	إناث	ذكور	مجموع	
التخصص	١	١١	١٢	٠	٠	٠	الإنتاج الحيواني
	٣	٢	٥	٠	٠	٠	الاقتصاد الزراعي وإدارة الأعمال الزراعية
	٥	٧	١٢	١٠	٥	١٥	البيستنة والحاصل
	٧	٨	١٥	٠	٠	٠	المنتجات الحيوية الزراعية
	٢	١٠	١٢	٢	٢	٥	تغذية الإنسان والحيات
	٢	١٢	١٤	٠	٠	٠	
	٢	١٢	١٤	١٥	١٠	٢٥	علم تكنولوجيا الغذاء
	٣	٩	١٢	٣	٣	٦	الأراضي والمياه والبيئة
	٨	١٠	١٨	٠	٠	٠	وقاية النباتات
	٣٦	٥	٤١	٣٦	٥	٤١	التغذية والتصنيع الغذائي
١١	١١	٢٢	١١	١١	٢٢	مجموع	
مجموع	١٢	١١	٢٣	٥	١١	١٦	مجموع
كلية التمريض							
التخصص	ماجستير			دكتوراه			التخصص
	إناث	ذكور	مجموع	إناث	ذكور	مجموع	
مجموع	٢٣	١٨	٤١	٠	٠	٠	التمريض السريري
	٢٣	١٨	٤١	٠	٠	٠	مجموع
التخصص	ماجستير			دكتوراه			التخصص
	إناث	ذكور	مجموع	إناث	ذكور	مجموع	
مجموع	٢٣	١٨	٤١	١٨	١٧	٣٥	مجموع
	٢٣	١٨	٤١	١٨	١٧	٣٥	مجموع
التخصص	ماجستير			دكتوراه			التخصص
	إناث	ذكور	مجموع	إناث	ذكور	مجموع	
مجموع	٢٣	١٨	٤١	١٨	١٧	٣٥	مجموع
	٢٣	١٨	٤١	١٨	١٧	٣٥	مجموع
التخصص	ماجستير			دكتوراه			التخصص
	إناث	ذكور	مجموع	إناث	ذكور	مجموع	
مجموع	٢٣	١٨	٤١	١٨	١٧	٣٥	مجموع
	٢٣	١٨	٤١	١٨	١٧	٣٥	مجموع
التخصص	ماجستير			دكتوراه			التخصص
	إناث	ذكور	مجموع	إناث	ذكور	مجموع	
مجموع	٢٣	١٨	٤١	١٨	١٧	٣٥	مجموع
	٢٣	١٨	٤١	١٨	١٧	٣٥	مجموع
التخصص	ماجستير			دكتوراه			التخصص
	إناث	ذكور	مجموع	إناث	ذكور	مجموع	
مجموع	٢٣	١٨	٤١	١٨	١٧	٣٥	مجموع
	٢٣	١٨	٤١	١٨	١٧	٣٥	مجموع
التخصص	ماجستير			دكتوراه			التخصص
	إناث	ذكور	مجموع	إناث	ذكور	مجموع	
مجموع	٢٣	١٨	٤١	١٨	١٧	٣٥	مجموع
	٢٣	١٨	٤١	١٨	١٧	٣٥	مجموع
التخصص	ماجستير			دكتوراه			التخصص
	إناث	ذكور	مجموع	إناث	ذكور	مجموع	
مجموع	٢٣	١٨	٤١	١٨	١٧	٣٥	مجموع
	٢٣	١٨	٤١	١٨	١٧	٣٥	مجموع
التخصص	ماجستير			دكتوراه			التخصص
	إناث	ذكور	مجموع	إناث	ذكور	مجموع	
مجموع	٢٣	١٨	٤١	١٨	١٧	٣٥	مجموع
	٢٣	١٨	٤١	١٨	١٧	٣٥	مجموع
التخصص	ماجستير			دكتوراه			التخصص
	إناث	ذكور	مجموع	إناث	ذكور	مجموع	
مجموع	٢٣	١٨	٤١	١٨	١٧	٣٥	مجموع
	٢٣	١٨	٤١	١٨	١٧	٣٥	مجموع
التخصص	ماجستير			دكتوراه			التخصص
	إناث	ذكور	مجموع	إناث	ذكور	مجموع	
مجموع	٢٣	١٨	٤١	١٨	١٧	٣٥	مجموع
	٢٣	١٨	٤١	١٨	١٧	٣٥	مجموع
التخصص	ماجستير			دكتوراه			التخصص
	إناث	ذكور	مجموع	إناث	ذكور	مجموع	
مجموع	٢٣	١٨	٤١	١٨	١٧	٣٥	مجموع
	٢٣	١٨	٤١	١٨	١٧	٣٥	مجموع
التخصص	ماجستير			دكتوراه			التخصص
	إناث	ذكور	مجموع	إناث	ذكور	مجموع	
مجموع	٢٣	١٨	٤١	١٨	١٧	٣٥	مجموع
	٢٣	١٨	٤١	١٨	١٧	٣٥	مجموع
التخصص	ماجستير			دكتوراه			التخصص
	إناث	ذكور	مجموع	إناث	ذكور	مجموع	
مجموع	٢٣	١٨	٤١	١٨	١٧	٣٥	مجموع
	٢٣	١٨	٤١	١٨	١٧	٣٥	مجموع

## كلية العلوم التربوية

دكتوراه		ماجستير			التخصص	دكتوراه				التخصص		
		دكتور	إناث	مجموع		دكتور	إناث	مجموع	دكتور		إناث	
مجموع	٠	٠	٢٢	١٢	٢٠	٢٧	٢٤	١٣	٥٨	٢٩	٢٩	التربية الخاصة
	١٨	٤	٣٥	٢٤	١١	٢٥	١٦	١٩	٢٩	١٠	٢٩	الإرشاد النفسي والتربوي
	٢٣	١٩	١٤	١	١	٢٧	١٢	١٤	٢٦	٤	٢٢	علم نفس تربوي/ تعلم ونمو
	٩	٤	٥	٤٢	١٢	٤٣	٢٥	١٨	٤١	٧	٣٤	الإدارة التربوية
	٠	٠	٠	٤٠	٣٠	٠	٠	٠	٢٩	١٢	١٧	مناهج وتدريس / الرياضيات
	٠	٠	٠	١٩	٦	٠	٠	٠	٢٥	٩	٢٦	مناهج وتدريس / اللغة العربية
	٠	٠	٠	٦٢	٢٤	٦٥	٢٨	٢٧	٠	٠	٠	المناهج والتدريس
						٤	٢	٢	٠	٠	٠	علم النفس التربوي
<b>دبلوم مهني</b>												
مجموع		ذكور	إناث	مجموع	التخصص	مجموع	ذكور	إناث	مجموع	ماجستير	إناث	التخصص
	١	١	٠	١٧	مناهج وتدريس / اللغة العربية	١٧	٥	١٢	١٢	١٢	١٢	علم المكتبات والمعلومات
	١٦٤	٣٧	١٢٧	٤٠	الإدارة المدرسية	٤٠	١٧	٢٣	١٧	٢٣	٢٣	مناهج وتدريس / علم
المجموع الكلي		المجموع		دكتوراه		ماجستير		دكتوراه		ماجستير		المجموع
	٣٧٤	٣٧٤	٥٨٨	١٥٥	ذكور	١١٦	١٥٩	٣١٠	إناث	إناث		
				١٥٥	دبلوم عالي	١١٦	١٥٩	٣١٠	إناث	إناث		
	٩٦٢	٣٧٤	٥٨٨	٠	دبلوم مهني	٠	٦٠	١٦٢	إناث	إناث		

## كلية الهندسة والتكنولوجيا

التخصص	ماجستير			دكتوراه			التخصص
	إناث	ذكور	مجموع	إناث	ذكور	مجموع	
	التخصص						
الهندسة الكيميائية	٥	٧	١٢	٠	٠	٠	هندسة مدنية/ مياه وبيئة
	١٤	٣١	٤٥	٠	٠	٠	
هندسة مدنية / انشاءات	٩	١٧	٢٦	٠	٠	٠	هندسة مدنية / نقل
	١٤	٣١	٤٥	٠	٠	٠	
هندسة كهربائية / اتصالات	١	١٩	٢٠	٠	٠	٠	هندسة صناعة / الإدارة
	١	١٩	٢٠	٠	٠	٠	
هندسة صناعية / تصميم وتصنيع	٠	٠	٠	٠	٠	٠	الهندسة / إدارة الطاقة
	٠	٠	٠	٠	٠	٠	
الهندسة المدنية	٠	٠	٠	٠	٠	٠	هندسة الحاسوب والشبكات
	٠	٠	٠	٠	٠	٠	
المجموع	٩١	١٩١	٢٨٢	٤	١١	١٥	دكتوراه
	٩١	١٩١	٢٨٢	٤	١١	١٥	ماجستير
المجموع الكلي	٢٩٧	٩٥	٣٩٢	٢٠٢	٩٥	٢٩٧	دكتوراه
	٢٩٧	٩٥	٣٩٢	٢٠٢	٩٥	٢٩٧	ماجستير
التخصص	ماجستير			دكتوراه			التخصص
	إناث	ذكور	مجموع	إناث	ذكور	مجموع	
التعاون	٣٠	٥٤	٨٤	٠	٠	٠	اللكية التكرية
	٣٠	٥٤	٨٤	٠	٠	٠	
التعاون العام	٠	٠	٠	١٢	١٠	٢٢	دكتوراه
	٠	٠	٠	١٢	١٠	٢٢	
المجموع الكلي	ماجستير			دكتوراه			المجموع
	إناث	ذكور	مجموع	إناث	ذكور	مجموع	
١١٤	٤٣	٥٩	١٠٢	٢	١٠	١٢	دكتوراه
	٤٣	٥٩	١٠٢	٢	١٠	١٢	ماجستير



### كلية التربية الرياضية

مجموع	دكتوراه		ماجستير		التخصص
	ذكور	إناث	مجموع	إناث	
مجموع	٢٧	٢٢	٥	٥٣	التربية الرياضية
الاجمعي الكلي	٤٩	٤٤	١٠	٥٩	
مجموع	٢٧	٢٢	٥	٥٣	التخصص
الاجمعي الكلي	٤٩	٤٤	١٠	٥٩	
مجموع	٢٧	٢٢	٥	٥٣	التربية الرياضية
الاجمعي الكلي	٤٩	٤٤	١٠	٥٩	

### كلية الصيدلة

مجموع	دكتوراه		ماجستير		التخصص
	ذكور	إناث	مجموع	إناث	
مجموع	٠	٠	٤٩	٢٠	العلوم الصيدلانية العلوم الصيدلانية/ الكيمياء الدوائية واكتشاف الأدوية
الاجمعي الكلي	٠	٠	٦٩	٢٩	
مجموع	٠	٠	٤٩	٢٠	التخصص
الاجمعي الكلي	٠	٠	٦٩	٢٩	
مجموع	٠	٠	٤٩	٢٠	التربية الرياضية
الاجمعي الكلي	٠	٠	٦٩	٢٩	

### كلية طب الأسنان

مجموع	دكتوراه		ماجستير		التخصص
	ذكور	إناث	مجموع	إناث	
مجموع	٠	٠	١٣	٩	جراحة الفم والعيّن التركيبات السنينة الثابتة والمتحركة
الاجمعي الكلي	٠	٠	٢٢	١٣	
مجموع	٠	٠	١٣	٩	التخصص
الاجمعي الكلي	٠	٠	٢٢	١٣	
مجموع	٠	٠	١٣	٩	التربية الرياضية
الاجمعي الكلي	٠	٠	٢٢	١٣	

## كلية علوم التأهيل

دكتوراه		ماجستير			التخصص		دكتوراه		ماجستير			التخصص					
		دكتور	إناث	مجموع					دكتور	إناث	مجموع			دكتور	إناث	مجموع	
مجموع		دكتور	إناث	مجموع	التخصص		مجموع	دكتور	إناث	مجموع	التخصص		مجموع	دكتور	إناث	مجموع	تقويم النطق واللغة
							٠	٠	٠	٤٠	١٦	٢٤					
المجموع الكلي		دكتوراه			التخصص		دكتوراه		ماجستير			المجموع					
		دكتور	إناث	مجموع					دكتور	إناث	مجموع						
٤٠		١٦	٢٤	٠	التخصص		٠	٠	١٦	٢٤	المجموع		٤٠	١٦	٢٤		
<b>كلية الملك عبد الله الثاني للتكنولوجيا المعلومات</b>																	
دكتوراه		ماجستير			التخصص		دكتوراه		ماجستير			التخصص					
		دكتور	إناث	مجموع					دكتور	إناث	مجموع						
مجموع		دكتور	إناث	مجموع	التخصص		مجموع	دكتور	إناث	مجموع	التخصص		مجموع	دكتور	إناث	مجموع	علم الحاسوب
٠		٠	٨٠	٤١	أنظمة المعلومات		٠	٠	٠	٧٨	٤٠	٢٨					
<b>ديبوم عالي</b>																	
مجموع		دكتور			التخصص		مجموع		دكتور			إناث					
		دكتور	إناث	مجموع					دكتور	إناث	مجموع						
٣١٠		٧٦	٢٣٤	تكنولوجيا المعلومات والاتصالات في التربية		٢٣٩	٩٤	٢٣	التخصص		١٤٥	الحكومة الإلكترونية		٢٣			
<b>ديبوم عالي</b>																	
المجموع الكلي		دكتور			التخصص		دكتوراه		ماجستير			المجموع					
		دكتور	إناث	مجموع					دكتور	إناث	مجموع						
٧٦٣		٢٨٤	٤٧٩	تكنولوجيا المعلومات والاتصالات في التربية		٢٣٩	٩٤	٢٣	التخصص		١٤٥	الحكومة الإلكترونية		٢٣			
<b>ديبوم مهني</b>																	
٧٦٣		دكتور			التخصص		دكتوراه		ماجستير			المجموع					
		دكتور	إناث	مجموع					دكتور	إناث	مجموع						
٧٦٣		٢٨٤	٤٧٩	تكنولوجيا المعلومات والاتصالات في التربية		٢٣٩	٩٤	٢٣	التخصص		١٤٥	الحكومة الإلكترونية		٢٣			
<b>ديبوم مهني</b>																	
٧٦٣		دكتور			التخصص		دكتوراه		ماجستير			المجموع					
		دكتور	إناث	مجموع					دكتور	إناث	مجموع						
٧٦٣		٢٨٤	٤٧٩	تكنولوجيا المعلومات والاتصالات في التربية		٢٣٩	٩٤	٢٣	التخصص		١٤٥	الحكومة الإلكترونية		٢٣			

كلية الفنون والتصميم

مجموع	دكتوراه		ماجستير	دكتوراه		مجموع	دكتوراه	ماجستير	مجموع	مجموع	مجموع	مجموع	مجموع	مجموع	مجموع
	ذكور	إناث		ذكور	إناث										
مجموع	ذكور	إناث	مجموع	ذكور	إناث	٠	٠	٠	١٦	١١	٥	التربية الموسيقية			
المجموع الكلي	ذكور	إناث	المجموع	ذكور	إناث	٠	٠	١١	١١	٥	المجموع				
١٦	١١	٥	٥	٠	٠	٠	٠	١١	١١	٥	المجموع				
<b>كلية اللغات الأجنبية</b>															
<b>دكتوراه</b>															
<b>ماجستير</b>															
<b>التخصص</b>															
مجموع	ذكور	إناث	مجموع	اللغات	٠	٠	٠	٠	٢٣	٦	١٧	الترجمة			
٠	٠	١٩	١١	٨	٠	٠	٠	٠	٧	٠	٠	اللغة الإنجليزية وآدابها / أدب انجليزي			
٠	٠	٢٩	٤	٢٥	١٠	٣	٧	٠	٣٣	٥	٢٨	اللغة الإنجليزية وآدابها / أدب			
المجموع الكلي	ذكور	إناث	المجموع	دكتوراه	إناث	ذكور	ماجستير	مجموع	إناث	مجموع	مجموع	المجموع			
١١٤	٢٩	٨٥	٣	٧	٢١	٧٨	٧٨	٧٨	٧٨	٧٨	٧٨	المجموع			
<b>كلية الدراسات الدولية</b>															
<b>دكتوراه</b>															
<b>ماجستير</b>															
<b>التخصص</b>															
مجموع	ذكور	إناث	مجموع	التخصص	مجموع	مجموع	دكتوراه	ماجستير	مجموع	مجموع	مجموع	المجموع			
٠	٠	٢٧	٨	١٩	٠	٠	٠	٠	٢١	٤	١٧	الدراسات الأمريكية			
٠	٠	٢٧	١٤	١٣	٠	٠	٠	٣٤	١٢	٢٣	٢٣	حقوق الإنسان والتنمية الإنسانية			
المجموع الكلي	ذكور	إناث	المجموع	دكتوراه	إناث	ذكور	ماجستير	مجموع	إناث	مجموع	مجموع	المجموع			
١٠٩	٣٨	٧١	٠	٠	٣٨	٧١	٧١	٧١	٧١	٧١	٧١	المجموع			

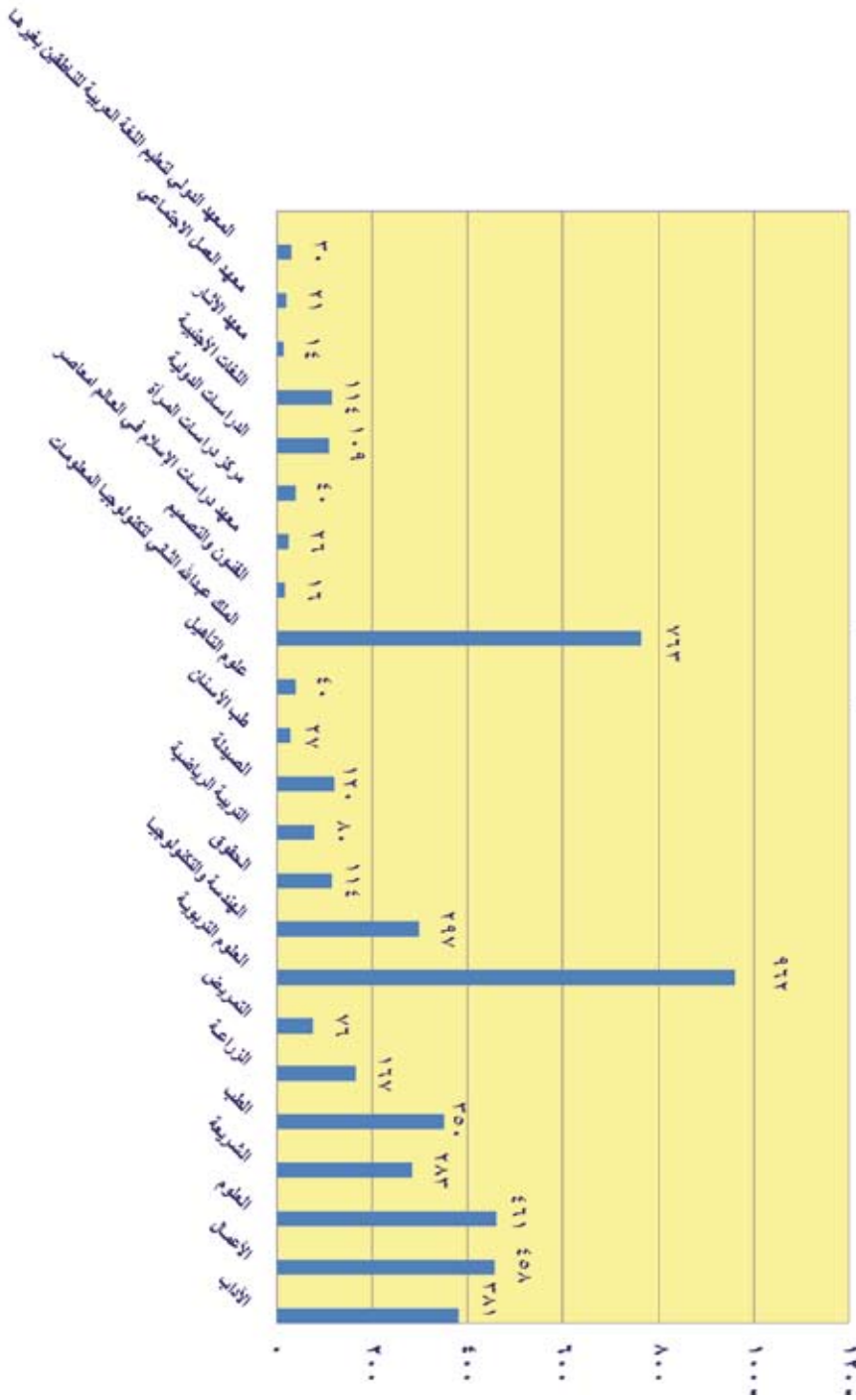
معهد الآثار

التخصص	ماجستير		التخصص	دكتوراه		ماجستير	دكتوراه	التخصص
	إناث	ذكور		إناث	ذكور			
التخصص	ماجستير		التخصص	دكتوراه		ماجستير	دكتوراه	التخصص
	إناث	ذكور		إناث	ذكور			
الآثار	٨	٦	١٤	٠	٠	٠	٠	الآثار
التخصص	ماجستير		دكتوراه	ماجستير		التخصص	دكتوراه	التخصص
	إناث	ذكور		إناث	ذكور			
الآثار	٨	٦	١٤	٠	٠	٠	٠	الآثار
التخصص	ماجستير		التخصص	دكتوراه		ماجستير	دكتوراه	التخصص
	إناث	ذكور		إناث	ذكور			
الآثار	٨	٦	١٤	٠	٠	٠	٠	الآثار
العمل الاجتماعي	ماجستير		التخصص	دكتوراه		ماجستير	دكتوراه	العمل الاجتماعي
	إناث	ذكور		إناث	ذكور			
العمل الاجتماعي	١٧	٤	٢١	٠	٠	٠	٠	العمل الاجتماعي
التخصص	ماجستير		التخصص	دكتوراه		التخصص	دكتوراه	التخصص
	إناث	ذكور		إناث	ذكور			
العمل الاجتماعي	١٧	٤	٢١	٠	٠	٠	٠	العمل الاجتماعي
التخصص	ماجستير		التخصص	دكتوراه		التخصص	دكتوراه	التخصص
	إناث	ذكور		إناث	ذكور			
العمل الاجتماعي	١٧	٤	٢١	٠	٠	٠	٠	العمل الاجتماعي
التخصص	ماجستير		التخصص	دكتوراه		التخصص	دكتوراه	التخصص
	إناث	ذكور		إناث	ذكور			
التعليم اللغوية العربية لغير الناطقين بها	١٨	١٢	٣٠	٠	٠	٠	٠	التعليم اللغوية العربية لغير الناطقين بها
التخصص	ماجستير		التخصص	دكتوراه		التخصص	دكتوراه	التخصص
	إناث	ذكور		إناث	ذكور			
التعليم اللغوية العربية لغير الناطقين بها	١٨	١٢	٣٠	٠	٠	٠	٠	التعليم اللغوية العربية لغير الناطقين بها
التخصص	ماجستير		التخصص	دكتوراه		التخصص	دكتوراه	التخصص
	إناث	ذكور		إناث	ذكور			
التعليم اللغوية العربية لغير الناطقين بها	١٨	١٢	٣٠	٠	٠	٠	٠	التعليم اللغوية العربية لغير الناطقين بها

معهد دراسات الإسلام في العالم المعاصر

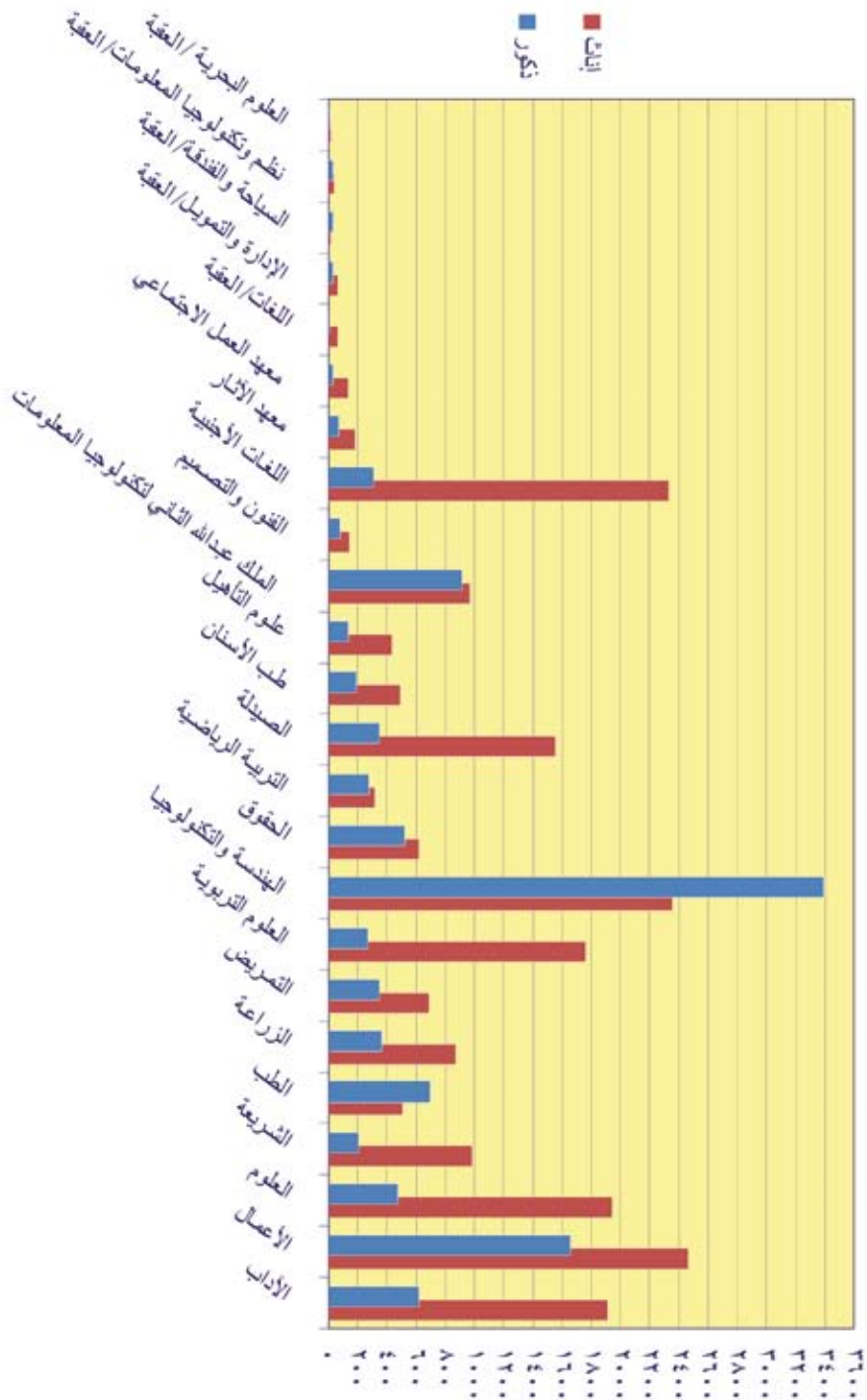
الدرجة	ماجستير		التخصص	دكتوراه		ماجستير		التخصص
	ذكور	إناث		مجموع	ذكور	إناث	مجموع	
مجموع	٠	٠	٠	٠	٠	٠	٠	الدراسات الإسلامية
	٢١	٥	٢٦	٢١	٥	٢٦	٢٦	
المجموع الكلي	المجموع		دكتوراه	ماجستير		المجموع	التخصص	المجموع
	٢١	٥		٢٦	٢٦			
مركز دراسات المرأة								
مجموع	دكتوراه		التخصص	دكتوراه		ماجستير		التخصص
	٠	٠		٠	٠	٤٠	٦	
المجموع الكلي	المجموع		دكتوراه	ماجستير		المجموع	التخصص	المجموع
	٦	٢٤		٠	٠			

طلبة الدراسات العليا موزعين حسب الكليات والدرجة للعام الجامعي ٢٠٠٩ / ٢٠١٠



طلبة البكالوريوس موزعين حسب الكلية للعام الجامعي ٢٠٠٩ / ٢٠١٠

النسبة المئوية	المجموع	إناث	ذكور	الكلية
٪٧,٩٥	٢٥٣٢	١٩١٠	٦٢٢	الآداب
٪١٢,٩٥	٤١٢٦	٢٤٦٨	١٦٥٨	الأعمال
٪٧,٥٨	٢٤١٥	١٩٤٢	٤٧٣	العلوم
٪٢,٧٤	١١٩٠	٩٨١	٢٠٩	الشريعة
٪٢,٧٧	١٢٠٢	٥٠٦	٦٩٦	الطب
٪٢,٨٦	١٢٣٠	٨٦٩	٣٦١	الزراعة
٪٢,٢٦	١٠٢٨	٦٨٧	٣٥١	التمريض
٪٦,٣٧	٢٠٣٠	١٧٦٢	٢٦٨	العلوم التربوية
٪١٨,٠٣	٥٧٤٢	٢٣٥٢	٣٣٩٠	الهندسة والتكنولوجيا
٪٢,٦٠	١١٤٦	٦٢١	٥٢٥	الحقوق
٪١,٨٦	٥٩٣	٣١٥	٢٧٨	التربية الرياضية
٪٥,٩٦	١٨٩٨	١٥٥٢	٣٤٦	الصيدلة
٪٢,١٣	٦٧٨	٤٨٩	١٨٩	طب الأسنان
٪١,٧٩	٥٧١	٤٣٦	١٣٥	علوم التأهيل
٪٥,٩٠	١٨٧٩	٩٦٧	٩١٢	الملك عبد الله الثاني لتكنولوجيا المعلومات
٪٠,٧٠	٢٢٣	١٤٥	٧٨	الفنون والتصميم
٪٨,٣٠	٢٦٤٤	٢٣٢٣	٣١١	اللغات الأجنبية
٪٠,٧٨	٢٤٩	١٧٩	٧٠	معهد الآثار
٪٠,٥٢	١٦٧	١٣٤	٣٣	معهد العمل الاجتماعي
٪٠,٢٢	٧١	٦٠	١١	اللغات/العقبة
٪٠,٣٠	٩٦	٦٣	٣٣	الإدارة والتمويل/العقبة
٪٠,١٤	٤٥	١٧	٢٨	السياحة والفندقة/العقبة
٪٠,٢٠	٦٥	٣٦	٢٩	نظم وتكنولوجيا المعلومات/العقبة
٪٠,٠٨	٢٥	١٤	١١	العلوم البحرية /العقبة
٪١٠٠,٠٠	٣١٨٥٥	٢٠٨٣٨	١١٠١٧	المجموع





الطلبة الوافدون موزعين حسب الكلية / المعهد / المركز والدرجة العلمية للعام الجامعي ٢٠٠٩ / ٢٠١٠

الكلية	الجنس	بكالوريوس	دبلوم مهني	دبلوم عالي	ماجستير	دكتوراه	مجموع
الآداب	ذكور	٥٠	٠	٠	٢٧	١٧	٩٤
	إناث	٧٠	٠	٠	١٥	١٣	٩٨
	مجموع	١٢٠	٠	٠	٤٢	٣٠	١٩٢
الأعمال	ذكور	١٠٢	٠	٠	٣١	٢	١٣٥
	إناث	١٠٦	٠	٠	٣٢	٠	١٣٨
	مجموع	٢٠٨	٠	٠	٦٣	٢	٢٧٣
العلوم	ذكور	١٢	٠	٠	١٦	٥	٣٣
	إناث	٩٣	٠	٠	٢٤	٥	١٢٢
	مجموع	١٠٥	٠	٠	٤٩	١٠	١٦٤
الشريعة	ذكور	٥٠	٠	٠	١٨	١٧	٨٥
	إناث	٣٢	٠	٠	٩	٤	٤٥
	مجموع	٨٢	٠	٠	٢٨	٢١	١٣١
الطب	ذكور	١٠٩	٠	٠	٢٧	٠	١٣٦
	إناث	٧٨	٠	٠	٥	٠	٨٣
	مجموع	١٨٧	٠	٠	٣٢	٠	٢١٩
الزراعة	ذكور	٦	٠	٠	٣	٣	١٢
	إناث	٢٨	٠	٠	٥	٢	٣٥
	مجموع	٣٤	٠	٠	٨	٥	٤٧
التمريض	ذكور	١٧	٠	٠	٣	٢	٢٢
	إناث	٣٠	٠	٠	١	٠	٣١
	مجموع	٤٧	٠	٠	٤	٢	٥٣
العلوم التربوية	ذكور	٤١	٠	٠	٤٤	٤٨	١٣٣
	إناث	٧١	٢	٠	٤٧	٣١	١٥١
	مجموع	١١٢	٢	٠	٩١	٧٩	٢٨٤
الهندسة والتكنولوجيا	ذكور	٢٧٨	٠	٠	٢١	٠	٢٩٩
	إناث	٩٣	٠	٠	٧	٠	١٠٠
	مجموع	٣٧٢	٠	٠	٢٨	٠	٤٠٠

الكلية	الجنس	بكالوريوس	دبلوم مهني	دبلوم عالي	ماجستير	دكتوراه	مجموع
الحقوق	ذكور	٥١	٠	٠	٢١	٠	٧٢
	إناث	٢٧	٠	٠	١٠	٠	٣٧
	مجموع	٧٨	٠	٠	٣١	٠	١٠٩
التربية الرياضية	ذكور	٣٠	٠	٠	٢	٥	٣٨
	إناث	٣	٠	٠	٤	٢	٩
	مجموع	٣٣	٠	٠	٧	٧	٤٧
الصيدلة	ذكور	٦٣	٠	٠	٧	٠	٧٠
	إناث	١٦٦	٠	٠	١١	٠	١٧٧
	مجموع	٢٢٩	٠	٠	١٨	٠	٢٤٧
طب الأسنان	ذكور	٥١	٠	٠	٥	٠	٥٦
	إناث	٧١	٠	٠	٢	٠	٧٣
	مجموع	١٢٢	٠	٠	٧	٠	١٢٩
علوم التأهيل	ذكور	٢٩	٠	٠	٢	٠	٣١
	إناث	٧٠	٠	٠	٥	٠	٧٥
	مجموع	٩٩	٠	٠	٧	٠	١٠٦
الملك عبدالله الثاني لتكنولوجيا المعلومات	ذكور	٥٨	٣	٠	١٤	٠	٧٥
	إناث	٣٥	١	٣	١٦	٠	٥٥
	مجموع	٩٣	٤	٣	٣٠	٠	١٣٠
الفنون والتصميم	ذكور	٧	٠	٠	١	٠	٨
	إناث	٥	٠	٠	٠	٠	٥
	مجموع	١٢	٠	٠	١	٠	١٣
مركز دراسات المرأة	ذكور	٠	٠	٠	٠	٠	٠
	إناث	٠	٠	٠	٤	٠	٤
	مجموع	٠	٠	٠	٤	٠	٤
الدراسات الدولية	ذكور	٠	٠	٠	٢	٠	٢
	إناث	٠	٠	٠	٤	٠	٤
	مجموع	٠	٠	٠	٦	٠	٦

الكلية	الجنس	بكالوريوس	دبلوم مهني	دبلوم عالي	ماجستير	دكتوراه	مجموع
اللغات الأجنبية	ذكور	١٩	٠	٠	١	٠	٢٠
	إناث	١١٨	٠	٠	٩	٠	١٢٧
	مجموع	١٢٩	٠	٠	١٠	٠	١٤٩
معهد الآثار	ذكور	٠	٠	٠	١	٠	١
	إناث	٥	٠	٠	٠	٠	٥
	مجموع	٥	٠	٠	١	٠	٦
معهد العمل الاجتماعي	ذكور	٨	٠	٠	١	٠	٩
	إناث	٢	٠	٠	١	٠	٣
	مجموع	١٠	٠	٠	٢	٠	١٢
المعهد الدولي لتعليم اللغة العربية للناطقين بغيرها	ذكور	٠	٠	٠	١	٠	١
	إناث	٠	٠	٠	٢	٠	٢
	مجموع	٠	٠	٠	٣	٠	٣
معهد دراسات الإسلام في العالم المعاصر	ذكور	٠	٠	٠	١	٠	١
	إناث	٠	٠	٠	٣	٠	٣
	مجموع	٠	٠	٠	٤	٠	٤
الإدارة والتمويل / العقبة	ذكور	١	٠	٠	٠	٠	١
	إناث	٠	٠	٠	٠	٠	٠
	مجموع	١	٠	٠	٠	٠	١
المجموع الكلي							٢٧٢٩

الطلبة الوافدون موزعين حسب الجنسية والدرجة العلمية للعام الجامعي ٢٠١٠/٢٠٠٩

الدولة	بكالوريوس	دبلوم مهني / دبلوم عالي	ماجستير	دكتوراه	مجموع
فلسطين	٧٠٨	٤	٩٧	٢٨	٨٣٧
العراق	٣٥٧	٢	٣٠	٦	٣٩٥
السعودية	١٢١	٢	١٤٢	٦٠	٣٢٥
عرب ١٩٤٨	١٧٤	٠	١٠	٥	١٨٩
اليمن	١٢٥	٠	٣٥	٨	١٦٨
سوريا	١٣٩	١	١٩	٤	١٦٣
البحرين	٧٢	٠	٥	٤	٨١
الولايات المتحدة	٦٨	٠	٥	٢	٧٥
الكويت	٢٢	٠	٢٦	٩	٥٧
مصر	٤٢	٠	١	٠	٤٤
تركيا	٣٦	٠	١	٠	٣٧
ليبيا	١٢	٠	١٣	٨	٣٣
لبنان	٢٢	٠	٤	٠	٢٦
الجزائر	٤	٠	١٧	٣	٢٤
السودان	٧	٠	١٥	٢	٢٤
بلغاريا	١٨	٠	١	٠	١٩
عُمان	١٠	٠	٦	٢	١٨
كندا	١٦	٠	٢	٠	١٨
الإمارات العربية	١٠	٠	٣	٤	١٧
بروناي	٨	٠	٨	٠	١٦
ماليزيا	٧	٠	٤	٥	١٦
روسيا	١٠	٠	٢	٢	١٤

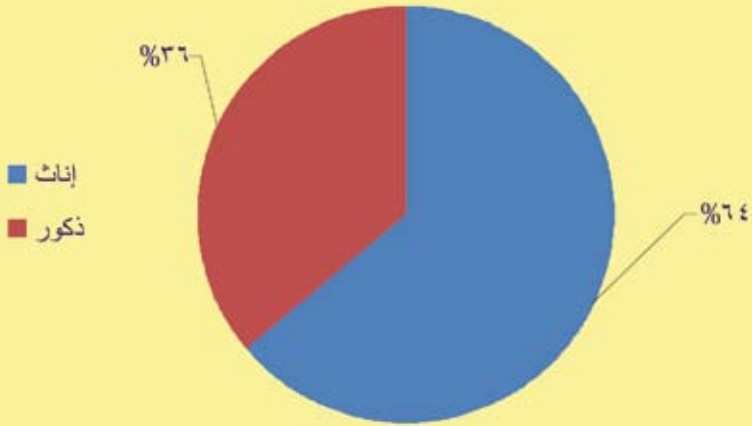
الدولة	بكالوريوس	دبلوم مهني / دبلوم عالي	ماجستير	دكتوراه	مجموع
بريطانيا	١١	٠	٢	٠	١٣
المانيا	٣	٠	٩	٠	١٢
تونس	٧	٠	٢	٠	٩
موريتانيا	٨	٠	٠	٠	٨
تايوان	٠	٠	٧	٠	٧
كوسوفو	٧	٠	٠	٠	٧
مقدونيا	٧	٠	٠	٠	٧
الباكستان	٤	٠	٠	١	٥
اليونان	٤	٠	٠	٠	٤
قطر	٢	٠	٢	٠	٤
استراليا	٣	٠	٠	٠	٣
الصومال	٣	٠	٠	٠	٣
المغرب	٣	٠	٠	٠	٣
التمسا	٢	٠	١	٠	٣
اوكرانيا	٣	٠	٠	٠	٣
إيران	٢	٠	٠	١	٣
كوريا	٠	٠	٢	٠	٢
نيوزيلندا	٣	٠	٠	٠	٣
يوغسلافيا	٢	٠	٠	١	٣
اسبانيا	٢	٠	٠	٠	٢
البانيا	٠	٠	٢	٠	٢
السنغال	٢	٠	٠	٠	٢

الدولة	بكالوريوس	دبلوم مهني / دبلوم عالي	ماجستير	دكتوراه	مجموع
الفلبين	٢	٠	٠	٠	٢
ايطاليا	١	٠	١	٠	٢
تشاد	١	٠	٠	١	٢
قيرغيزستان	٢	٠	٠	٠	٢
ارتيريا	٠	٠	١	٠	١
افغانستان	١	٠	٠	٠	١
البرازيل	١	٠	٠	٠	١
الدنمارك	١	٠	٠	٠	١
السويد	١	٠	٠	٠	١
الصين	١	٠	٠	٠	١
اليابان	١	٠	٠	٠	١
اندونيسيا	١	٠	٠	٠	١
أذربيجان	١	٠	٠	٠	١
أرمينيا	١	٠	٠	٠	١
بلجيكا	١	٠	٠	٠	١
رومانيا	١	٠	٠	٠	١
سيريلانكا	١	٠	٠	٠	١
فرنسا	١	٠	٠	٠	١
فنزويلا	١	٠	٠	٠	١
هولندا	١	٠	٠	٠	١
المجموع	٢٠٨٨	٩	٤٧٦	١٥٦	٢٧٢٩

المجموع العام لأعداد الطلبة للعام الجامعي ٢٠١٠/٢٠٠٩

النسبة المئوية	العدد	الجنس
٦٣,٨١%	٢٤٠٥٢	إناث
٣٦,١٩%	١٣٦٤٠	ذكور
١٠٠,٠٠%	٣٧٦٩٢	المجموع

المجموع العام لأعداد الطلبة للعام الجامعي ٢٠١٠/٢٠٠٩

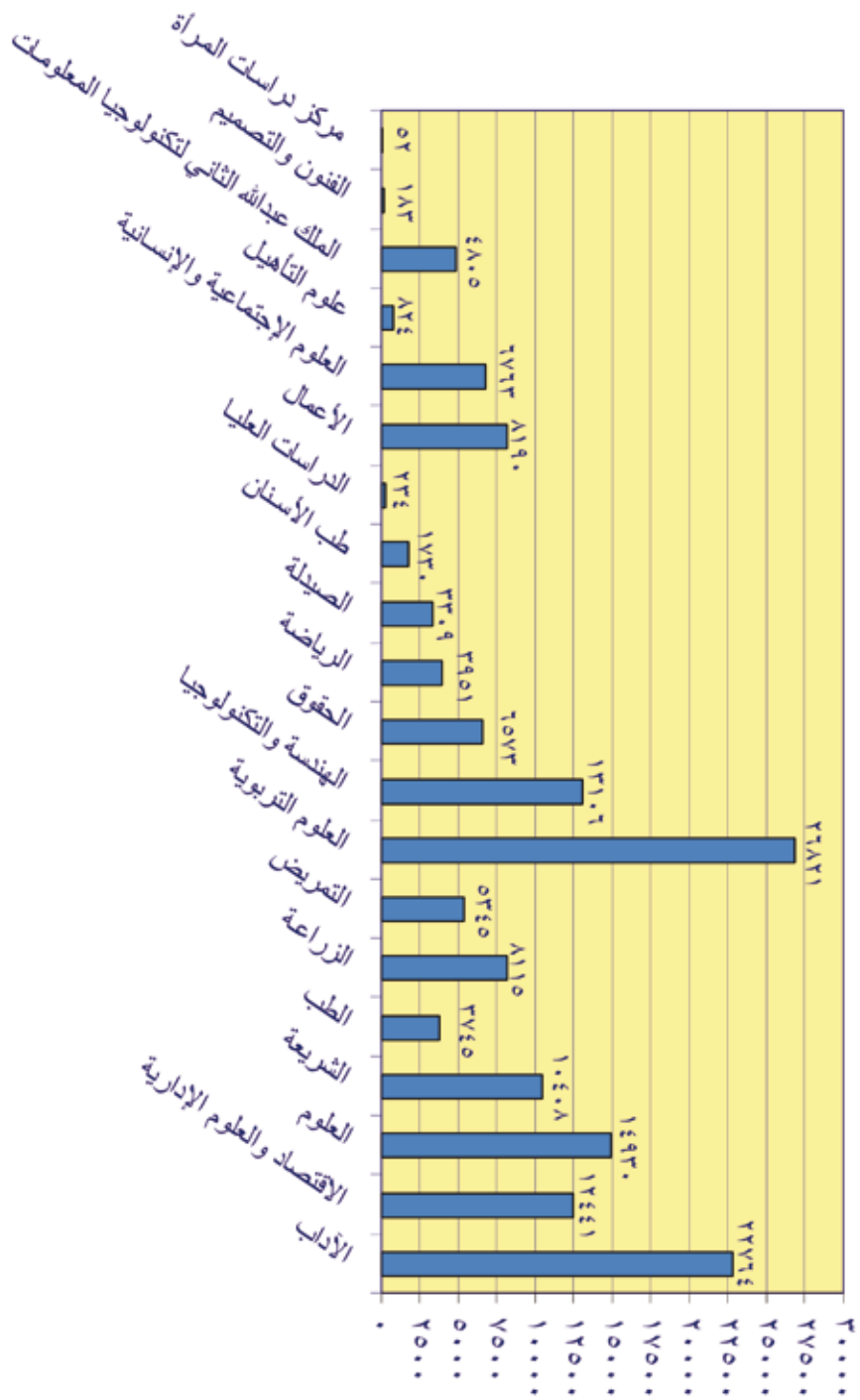


خريجو الجامعة مؤرخين حسب الكلية والدرجة العلمية منذ تأسيس الجامعة عام (١٩٦٢)

الكلية	البيكاورزيين		مجموع		ديبلوم مهني		مجموع		ديبلوم عالي		مجموع		الماجستير		الدكتوراه		المجموع العام
	إناث	ذكور	إناث	ذكور	إناث	ذكور	إناث	ذكور	إناث	ذكور	إناث	ذكور	إناث	ذكور	إناث	ذكور	
الأداب	١٤٤٦١	٥٧٢١	٢٠١٩٢	١٥	٠	١١٤٩٢	٢٠٩	٢٤	٢٨	١١١	١٧٩	٩٧٨	٨٢٢	١٨١١	٢٦٥	١١٥	٣٤٠
	٤٢٣٧	٧٥٥٥	١١٤٩٢	٠	٠	١١٤٩٢	٢٠٩	٢٤	٢٨	١١١	١٧٩	٩٧٨	٨٢٢	١٨١١	٢٦٥	١١٥	٣٤٠
الاقتصاد والعلوم الإدارية	٨٨٤٤	٢٨٨٧	١٧٣٢١	١٢٢	٠	١١٤٩٢	٨٨	٣٤٥	٢٩	٨٨	١١٧	١١٢٥	٥٦٦	١٥٦١	١٧٨	٤٨	١٧٦
	٨٨٤٤	٢٨٨٧	١٧٣٢١	١٢٢	٠	١١٤٩٢	٨٨	٣٤٥	٢٩	٨٨	١١٧	١١٢٥	٥٦٦	١٥٦١	١٧٨	٤٨	١٧٦
الشرعية	٢١٩٤	٠	٨٨٥٣	٦٨	٠	١٢٣	٠	٠	٧	٢٢	٣٠	٤٠٣	٢١٦	١١١٩	٢٥٣	٢٠	٢٨٣
	٢١٩٤	٠	٨٨٥٣	٦٨	٠	١٢٣	٠	٠	٧	٢٢	٣٠	٤٠٣	٢١٦	١١١٩	٢٥٣	٢٠	٢٨٣
الطب	١٨٢٧	٠	٢٧٥٦	٠	٠	٢	٠	٠	٨	٢	١٠	٥٨٤	٢٤٥	٩٧٩	٠	٠	٠
	١٨٢٧	٠	٢٧٥٦	٠	٠	٢	٠	٠	٨	٢	١٠	٥٨٤	٢٤٥	٩٧٩	٠	٠	٠
الزراعة	٢٩٦٣	٠	٦٩٢١	٠	٠	١١٨	٠	٠	٤٢	١٦٠	١	٦٤٩	٢٨٠	٩٢٩	٨٢	٢٢	١٠٠٥
	٢٩٦٣	٠	٦٩٢١	٠	٠	١١٨	٠	٠	٤٢	١٦٠	١	٦٤٩	٢٨٠	٩٢٩	٨٢	٢٢	١٠٠٥
التربية	٤٨٠٧	٠	٤٨٦٠	٤	٠	١٠	٠	٠	٠	١	١	٢٢٧	٢٢٩	٤٦٦	٢	٠	٨
	٤٨٠٧	٠	٤٨٦٠	٤	٠	١٠	٠	٠	٠	١	١	٢٢٧	٢٢٩	٤٦٦	٢	٠	٨
الهندسة والتكنولوجيا	٧٤٦٣	٠	١١٥٥٨	٤١٧٨	٠	١٩٢	١٤٤	١٢٤	٤	١١٣	١٢٢	١٤٥٤	١٥٨٧	٣٥٤٦	٢٤٨	١٨٦	٥٢٤
	٧٤٦٣	٠	١١٥٥٨	٤١٧٨	٠	١٩٢	١٤٤	١٢٤	٤	١١٣	١٢٢	١٤٥٤	١٥٨٧	٣٥٤٦	٢٤٨	١٨٦	٥٢٤
الحقوق	٢١٢٤	٠	٥٧٢١	٠	٠	٧٧	٠	٠	٢	٧٩	٧	٥٦٦	١٩٧	٧٣٣	٠	٠	٠
	٢١٢٤	٠	٥٧٢١	٠	٠	٧٧	٠	٠	٢	٧٩	٧	٥٦٦	١٩٧	٧٣٣	٠	٠	٠
الرياضة	١٧١٨	٠	٣٤٢٣	٠	٠	٤٠	٠	٠	٤	٢٩٦	٤٥	٨٢	١٥٢	٢٢٤	١٦	٧٧	٢٦٥١
	١٧١٨	٠	٣٤٢٣	٠	٠	٤٠	٠	٠	٤	٢٩٦	٤٥	٨٢	١٥٢	٢٢٤	١٦	٧٧	٢٦٥١
الصيدلة	٩٠٧	٠	٣٠٦٤	٠	٠	٢	٠	٠	٤	٢	٧	٨٢	١٥٢	٢٢٤	٢	٤	٣٢٠٩
	٩٠٧	٠	٣٠٦٤	٠	٠	٢	٠	٠	٤	٢	٧	٨٢	١٥٢	٢٢٤	٢	٤	٣٢٠٩
طب الأسنان	٦٦٩	٠	١٧١٢	٠	٠	٠	٠	٠	٠	١١	٠	٧	٧	١٨	٠	٠	١٧٢٠
	٦٦٩	٠	١٧١٢	٠	٠	٠	٠	٠	٠	١١	٠	٧	٧	١٨	٠	٠	١٧٢٠
الدراسات العليا	٠	٠	٠	٠	٠	٠	٠	٠	٠	٠	٠	٨٤	١٥٠	٢٢٤	٠	٠	٢٢٤
	٠	٠	٠	٠	٠	٠	٠	٠	٠	٠	٠	٨٤	١٥٠	٢٢٤	٠	٠	٢٢٤
الإحصاء	٢٠٧٣	٠	٧١٩٥	٠	٠	١٥	٠	٠	٧	١٥	٢٢	٥٦٥	٤١٩	٩٥٤	١٤	٠	٨١٩٠
	٢٠٧٣	٠	٧١٩٥	٠	٠	١٥	٠	٠	٧	١٥	٢٢	٥٦٥	٤١٩	٩٥٤	١٤	٠	٨١٩٠
العلوم الإجتماعية والإنسانية	١٧٤٣	٠	٥٦٨٥	٠	٠	٦	٠	٠	٤	١٠	١٠	٥٩٣	٣٢٩	٩٣٣	٢٦	١٣٦	٦٧٦٣
	١٧٤٣	٠	٥٦٨٥	٠	٠	٦	٠	٠	٤	١٠	١٠	٥٩٣	٣٢٩	٩٣٣	٢٦	١٣٦	٦٧٦٣
علوم التطعيم	١٥٨	٠	٧٥٠	٠	٠	٢	٠	٠	١	٣	٣	٧٧	٤٤	٧١	٠	٠	٨٢٤
	١٥٨	٠	٧٥٠	٠	٠	٢	٠	٠	١	٣	٣	٧٧	٤٤	٧١	٠	٠	٨٢٤
الملك عبد الله الثاني للتكنولوجيا المعلومات	١٥٩٣	٠	٣٢٥٩	١٧٣	٠	٢١٩	٠	٠	٠	٠	٠	١٢٥	١٤٧	٢٨٢	٠	٠	٤٨٠٥
	١٥٩٣	٠	٣٢٥٩	١٧٣	٠	٢١٩	٠	٠	٠	٠	٠	١٢٥	١٤٧	٢٨٢	٠	٠	٤٨٠٥
التقنية والتقسيم	٤٤	٠	١٧٥	٠	٠	٠	٠	٠	٠	٠	٠	٠	٠	٠	٠	٠	١٨٣
	٤٤	٠	١٧٥	٠	٠	٠	٠	٠	٠	٠	٠	٠	٠	٠	٠	٠	١٨٣
مركز دراسات المرأة	٠	٠	٠	٠	٠	٠	٠	٠	٠	٠	٠	٠	٠	٠	٠	٠	٥٢
	٠	٠	٠	٠	٠	٠	٠	٠	٠	٠	٠	٠	٠	٠	٠	٠	٥٢
المجموع العام	٥١٩٦٨	٠	١٢٦٠٥٨	٤٥٦٥	٠	١٤١٩	٠	٧٥٩٠	١٠١١٧	٢٤٣٦	١٠٢٧٩	١٠٢٧٩	٦١٩٩	١٦٤٧٨	١٢٥١	٤٧٦	١٧٢٧
	٥١٩٦٨	٠	١٢٦٠٥٨	٤٥٦٥	٠	١٤١٩	٠	٧٥٩٠	١٠١١٧	٢٤٣٦	١٠٢٧٩	١٠٢٧٩	٦١٩٩	١٦٤٧٨	١٢٥١	٤٧٦	١٧٢٧



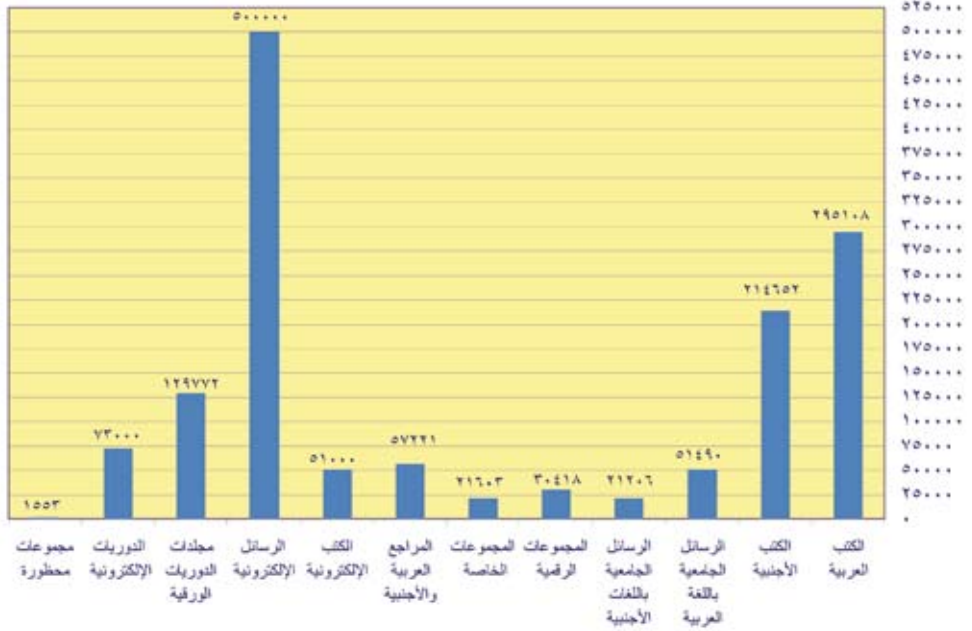
خريج الجامعة موزعين حسب الكلية والدرجة العلمية منذ تاسيس الجامعة عام ١٩٦٣



## مقتنيات مكتبة الجامعة

العدد	نوع المقتنيات
٢٩٥١٠٨	الكتب العربية
٢١٤٦٥٢	الكتب الأجنبية
٥١٤٩٠	الرسائل الجامعية باللغة العربية
٢١٢٠٦	الرسائل الجامعية باللغات الأجنبية
٣٠٤١٨	المجموعات الرقمية
٢١٦٠٢	المجموعات الخاصة
٥٧٢٢١	المراجع العربية والأجنبية
٥١٠٠٠	الكتب الإلكترونية
٥٠٠٠٠٠	الرسائل الإلكترونية
١٢٩٧٧٢	مجلات الدوريات الورقية
٧٣٠٠٠	الدوريات الإلكترونية
١٥٥٣	مجموعات محظورة
١,٤٤٧,٠٢٣	المجموع الكلي لمقتنيات المكتبة

مقتنيات مكتبة الجامعة



مقتنيات قاعات المطالعة الفرعية التابعة لمكتبة الجامعة

العدد	اسم القاعة
١٢١٤٩	قاعة مطالعة كلية الآداب
٢٨٢٢	قاعة مطالعة كلية الحقوق
٢٢٢٧	قاعة مطالعة كلية الزراعة
٤٦٣٢	قاعة مطالعة كلية العلوم
١٨٠٠	قاعات مطالعة الدراسات العليا (الأعمال / الزراعة / الدراسات العليا)
٥٩٤٢	قاعة مطالعة كلية الشريعة
٥٠٦٦	قاعة مطالعة كلية العلوم التربوية
٢٩٦٠	قاعة مطالعة كلية التربية الرياضية
٧٠٧	قاعة مطالعة المركز الثقافي الإسلامي
٣٦٧٠	قاعة مطالعة مستشفى الجامعة
٢٠٩٠	قاعة مطالعة كلية الفنون والتصميم
٤٤٥٠	قاعة مطالعة كلية الهندسة والتكنولوجيا
٥٢٥١	قاعة مطالعة مركز تنمية القوى البشرية (الطبية)
١٤٢٥	قاعة مطالعة قسم هندسة العمارة / كلية الهندسة والتكنولوجيا
٨٢٧	قاعة مطالعة محطة العلوم البحرية - العقبة
١٢٢٦	قاعة مطالعة كلية الملك عبد الله الثاني لتكنولوجيا المعلومات
٨٧٩١	قاعة مطالعة العقبة
٦٨٠٤٦	المجموع

مشروع الموازنة العامة للجامعة للسنة المالية ٢٠١٠

المبلغ بالدينار	النفقات المقدرة في الموازنة	المبلغ بالدينار	الإيرادات المقدرة في الموازنة
٦٧.٤٧٨.٧٥٠	النفقات المتكررة	٥٦.٠٠٠.٠٠٠	إيرادات الرسوم الجامعية
٥.٤٠٦.٠٠٠	نفقات البحث العلمي والمؤتمرات	٥.٠٠٠.٠٠٠	دعم الحكومة لموازنة الجامعة
٣.٦٧٥.٠٠٠	البعثات العلمية والتدريبية	٣.٥١٠.٠٠٠	إيرادات مستحقات وتبرعات
١٤.٧٨٧.٥٠٠	النفقات الرأسمالية	١٣.٩٥٠.٢٥٠	الإيرادات الأخرى
١.٠٠٠.٠٠٠	نفقات تعليمية لطلبة الكليات الطبية	١٣.٨٨٧.٠٠٠	العجز
٩٢.٣٤٧.٢٥٠	المجموع العام للنفقات	٩٢.٣٤٧.٢٥٠	المجموع العام للإيرادات
١٢.٥٠٣.٠٠٠	أبنية وتجهيز مختبرات وتسديد قروض	١٢.٥٠٣.٠٠٠	منح ومساعدات لتمويل إنشاء أبنية وتجهيز مختبرات وتسديد قروض
١٠٤.٨٥٠.٢٥٠	المجموع العام للموازنة بعد التمويل	١٠٤.٨٥٠.٢٥٠	المجموع العام للموازنة بعد التمويل

النفقات الفعلية والمقدرة للبحث العلمي لعام ٢٠٠٩

البيان	النفقات المقدرة	النفقات الفعلية	نسبة النفقات المقدرة إلى إجمالي نفقات البحث العلمي المقدر	نسبة النفقات الفعلية إلى إجمالي نفقات البحث العلمي الفعلية	نسبة نفقات البحث العلمي الفعلية إلى المقدرة
دعم البحث العلمي ودعم النشر	١٣١٠٠٠٠	١١٩٩٩٠٠	%٧٤	%٧٨	%٩١,٥
المجلات العلمية ومكافآت الأبحاث	٣٠٠٠٠٠	١٧٥١٠٠	%١٧	%١,١٤	%٥٨,٤
دعم البحث الطلابي	١٦٠٠٠٠	١٦٠٠٠٠	%٠,٠٩	%١٠	%١٠٠,٠
المجموع	١٧٧٠٠٠٠	١٥٣٥٠٠٠	%٩١,٠٩	%٨٩,١٤	%٨٦,٧
نسبة موازنة البحث العلمي إلى الموازنة العامة للجامعة (البحث العلمي والبعثات العلمية والسفر والمؤتمرات العلمية والندوات) لعام ٢٠٠٩					
%٦,٤					

الأبحاث المدعومة لأعضاء هيئة التدريس من تاريخ ١ / ٩ / ٢٠٠٩ ونهاية ٣١ / ١٢ / ٢٠٠٩ (سنة مالية)

المجموع الكلي للإنفاق	زيادة المخصصات		قيمة الدعم	عدد الأبحاث المدعومة	الكلية
	قيمة الزيادة	عدد			
٨١٧٥	٠	٠	٨١٧٥	٤	الآداب
٣٣٠٠	٩٠٠	٢	٢٤٠٠	١	الشريعة
٢٤٠٠	١٧٠٠	١	١٧٠٠	١	العلوم التربوية
٣٤٥٣٠٠	١٨٢٠٠	٧	٣٢٧١٠٠	١٤	العلوم
٧٢٦٥٠	٢٠٠	٢	٧٢٤٥٠	٧	الطب
٣٢٠١٢٠	١١٧١٧٠	١٢	٢٠٢٩٥٠	١٣	الزراعة
١٢٧٠٠	٠	٠	١٢٧٠٠	٧	التمريض
٣٤٤٥٠	١٧٥٠	١	٣٢٧٠٠	٣	طب الأسنان
٢٠٥٢٠٠	٤٠٧٠٠	٧	١٦٤٥٠٠	١٠	الصيدلة
٤٦١٠٠	٩٥٠٠	٣	٣٦٦٠٠	٥	الهندسة والتكنولوجيا
٣٤٠٠	٠	٠	٣٤٠٠	١	مركز الدراسات الأستراتيجية
٤٣٠٠	٠	٠	٤٣٠٠	١	معهد الآثار
١٠٥٩٠٩٥	١٩٠١٢٠	٣٥	٨٦٨٩٧٥	٦٧	المجموع

الأبحاث الطلابية المدعومة من الجامعة من تاريخ ٢٠٠٩ / ١ / ١ ولغاية ٢٠٠٩ / ١٢ / ٣١

الدرجة الأكاديمية	عدد الأبحاث المدعومة	قيمة الدعم الإجمالي
بكالوريوس	٢٤	١١٥١٥
دراسات عليا	١٠٢	١٤٨٤٨٥
المجموع	١٢٦	١٦٠٠٠٠

مساحات الحرم الجامعي بالمتر المربع

الحرم الجامعي / المنطقة	مساحة الأرض	مساحة المباني المقامة	نسبة الأرض المستغلة بالمباني
الحرم الجامعي / الجبيهة	١٢٠٠٠٠٠	٥١٨٥١٢	٪٤٣,٢١
التربية الرياضية / مدينة الحسين للشباب	٨٦٠٠٠	١٤٦٩٥	٪١٧,٠٩
مزرعة / شفا بدران	١٨٤٠٠٠	٢٠	٪٠,٠١
محطة البحوث الزراعية / الغور	٥٨٦٠٠٠	٩٠٩٥	٪١,٥٥
محطة البحوث الزراعية / الموقر	١٩٤٧٠٠٠	٢٢٧٠	٪٠,١٢
محطة العلوم البحرية / العقبة	٢٩٠٠٠	١٥٨٠	٪٥,٤٥
الجامعة الأردنية / فرع العقبة	٤٢٩٠٠٠	١٥٠٠٠	٪٣,٥٠
المجموع	٤٤٦١٠٠٠	٥٦١١٧٢	٪١٢,٥٨

القاعات التدريسية والمختبرات والمدرجات في كليات ومعاهد الجامعة

عدد المدرجات	عدد المختبرات	عدد القاعات التدريسية	الكلية
١	٢	١٢	الآداب
٧	١	١٦	الأعمال
٢	٤٤	٢٥	العلوم
١	٢	١٦	الشريعة
٠	١٦	٥	الطب
٢	١٨ تدريس، ٢٢ بحث	٧	الزراعة
٢	٧	٦	التمريض
٣	١٢	٤٧	العلوم التربوية
٣	٤٤	٢٨	الهندسة والتكنولوجيا
١	٠	٨	الحقوق
٢	١	٣	التربية الرياضية
٠	٢٥	٧	الصيدلة
٠	٤	٤	طب الأسنان
١	٤٦	٧	علوم التأهيل
١	١٦	١٤	الملك عبدالله الثاني لتكنولوجيا المعلومات
١	١ نحت، ١ خزف ١ جرافيك، ١ تصميم ١ مشغل أزياء	٢ مرسم ٤ قاعات موسيقى ٧ تدريس	الفنون والتصميم
١	١ مختبر لغة	١٢ تدريس ٣ زوايا نشاطات	اللغات الأجنبية
٠	٢	٠	معهد الآثار
٠	٠	١	معهد العمل الاجتماعي
٠	٠	٠	كلية الدراسات الدولية
١	٥	١٢	المعهد الدولي لتعليم اللغة العربية للناطقين بغيرها
٠	٢	٣	معهد البحوث والتدريب والإرشاد والتعليم الزراعي
١	٧	٢٥	الجامعة الأردنية / فرع العقبة
٣٠	٢٨٤	٢٧٧	المجموع

القاعات التدريسية والمختبرات والمدرجات في مبنى إدارة الجامعة والعمادات والمراكز والمجمعات التدريسية

عدد المدرجات	عدد المختبرات	عدد القاعات التدريسية	اسم المبنى / العمادة / المركز / المجموع
١	٠	٠	إدارة الجامعة
٢	٠	٠	عمادة شؤون الطلبة
١	٤	١٦	مركز اللغات
١	٠	٨	مجمع القاعات التدريسية للكليات الطبية
٠	٢	٢٤	مجمع القاعات التدريسية للكليات العلمية
١	٠	٢٤	مجمع القاعات التدريسية للکليات الإنسانية
٢	٦	٧٢	المجموع



